

## Odpowiedź na pytania

**Dotyczy: Przetarg nieograniczony - Zakup, dostawa, montaż oraz uruchomienie 2 sztuk Systemów Podtrzymywania Zasilania (Uninterruptible Power Source – UPS) – NZI/215/21I/2010**

### Pytanie 1

Zwracamy się z prośbą o przesłanie informacji, dotyczącej warunków transportu zasilaczy UPS na miejsce instalacji – szerokość drzwi na drodze transportowej, szerokość korytarzy, wymiary pomieszczenia, w którym będzie instalowany UPS, występowanie progów, schodów oraz wszelkich utrudnień na drodze transportowej.

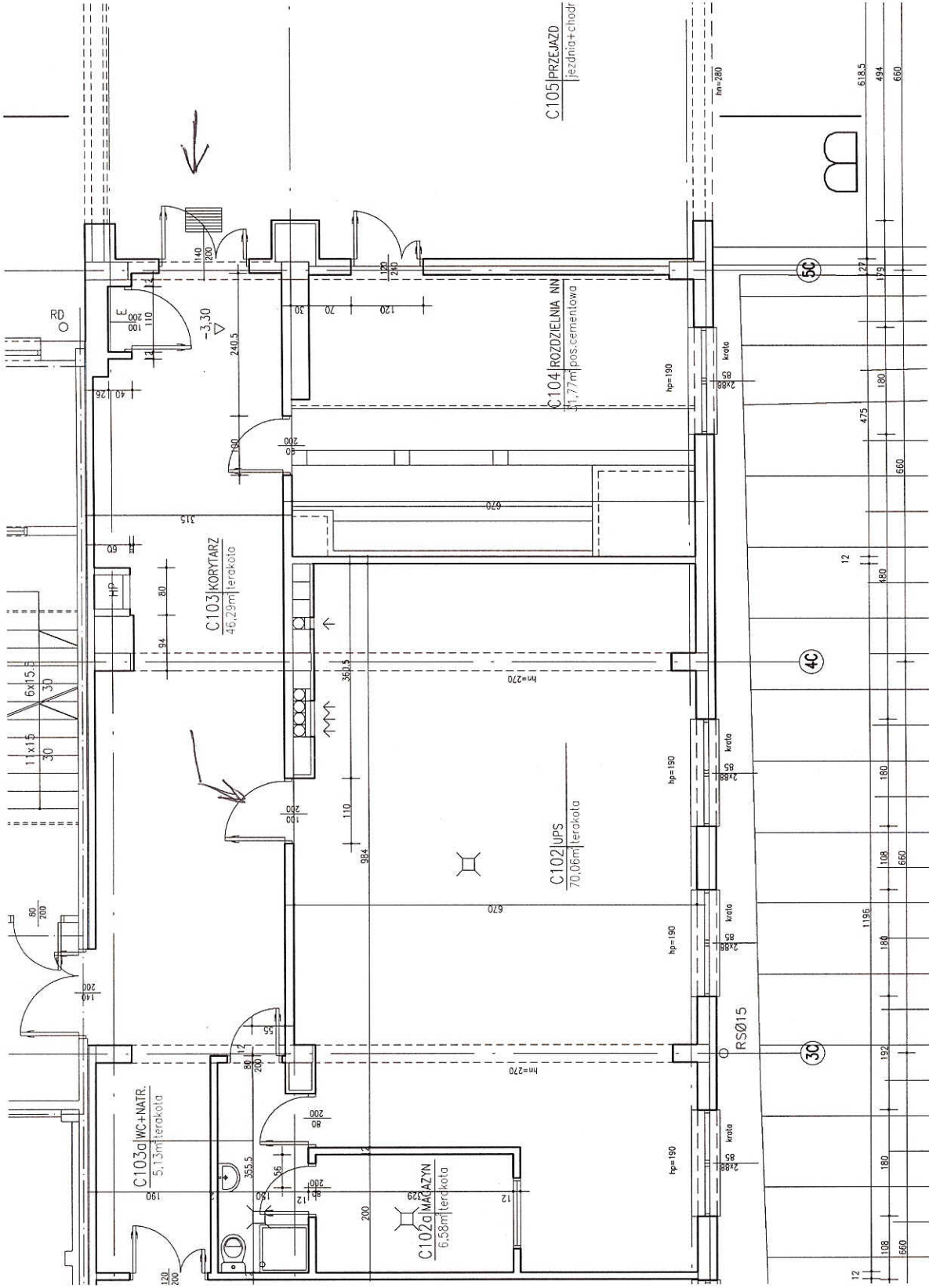
### Odpowiedź:

- a) Wymiar drzwi wejściowych: 130 x 199 cm, wysokość progu 2 cm
- b) Szerokość korytarza 230 cm
- c) Wymiar drzwi do pomieszczenie UPS: 100 x 195 cm, brak progu
- d) Wymiary pomieszczenia UPS: 784 x 670 cm
- e) Mapka pomieszczenia w załączniku

Z poważaniem



**DZIAŁ ZAMÓWIENIA I ZAOPATRZENIA**  
**mgr Daniel Nowak**  
 st. inspektor



WOJEWODZKI SZPI TAL PODKARPACI  
 38-400 Krosno, ul. Korczyńska 57  
 DZIAŁ ZAMÓWIENIA I ZAOPATRZENIA  
 tel./fax 013 43 78 215, 013 43 78 497  
 NIP 684-21-20-222, Regon 000308620

zawieszona od odpowiedzi na zapytanie  
 02/2015/2010 - URS